

事業継続力強化計画 (ジギョケイ) が、会社を救う

2011年3月11日
東日本大震災



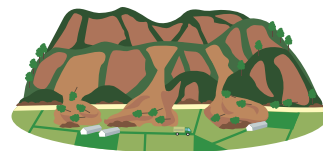
激しい揺れと大津波により甚大な被害。サプライチェーンが毀損し被災地域外でも事業活動に影響。

2016年4月14日・16日
熊本地震



余震が続き、生産再開に困難をきたす企業が続出した。中小企業の被害額は1,600億円。

2018年9月6日
北海道胆振東部地震



北海道全域で停電が発生、出荷や観光へ深刻な影響が。中小企業の被害額42億円。

2018年7月
西日本豪雨



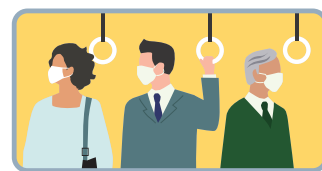
河川の氾濫による浸水で工場での水蒸気爆発も発生。中小企業の被害額4,738億円。

2019年9月
令和元年房総半島台風



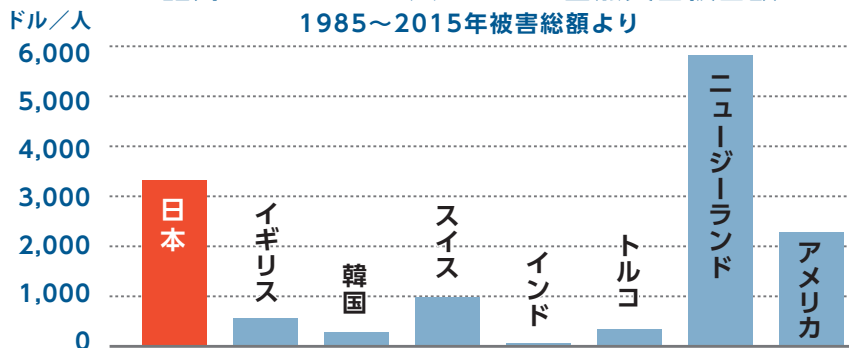
千葉県内の広範囲で長期間の停電と断水が発生。農作物にも大きな被害。

2020年～
新型コロナウイルス感染症



緊急事態宣言の自粛要請や、世界的な感染拡大により、業績悪化や倒産する企業続出。

諸外国における1人あたりの自然災害被害額
1985～2015年被害総額より



日本は1人あたり
37万円
1ドル=110円換算

1985年から2015年の各国における一人当たりの自然災害被害額を比較すると、日本は3,385ドルと他の国に比べ高い水準にある。

出所：三菱総合研究所作成 (EM-DAT / UN Data / OECD FACTBOOK 2015-2016 のデータベースによる。)
1985～2015年の被害総額を2014年の人口で割った額。



自然災害による事業への影響に備えましょう

事業継続力強化計画 (ジギョケイ) を立てましょう!

こうやれば計画が立てられる! わかりやすい『手引き』の解説は中小企業強靱化支援ポータルサイトで

Be a Great Small.
中小機構

お問い合わせ
独立行政法人 中小企業基盤整備機構
〒105-8453 東京都港区虎ノ門3-5-1 虎ノ門37森ビル
URL: <https://kyoujinnka.smrj.go.jp/>

BCPはじめての一步 事業継続力強化計画を作ろう!

BCPIはじめての一步 ジギョケイ



強 韌 化 す ご ろ く

SDGsの達成
にもつながる！

事業継続力強化計画
(ジギョケイ) 物語
START

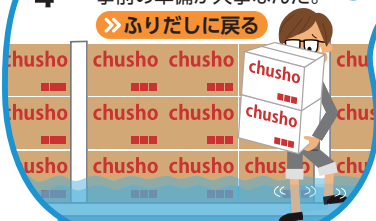
1

2 地震発生！ どうしよう！
やっぱり計画を立てておけば
よかった。 >> ふりだしに戻る



3

水害発生！
設備が水没！ やっぱり
事前の準備が大事なんだ。
>> ふりだしに戻る



5 感染症拡大！

運転資金が足りない！
やっぱり計画を
たてておけば
よかった。

>> ふりだしに戻る

6

202x年、
激甚災害が頻発。
事業リスクが
増大している。

ジギョケイを作ること
で、目標9(産業と技術革新の基盤をつくらう)と
目標11(住み続けられるまちづくりを)が
達成できるぞ！



社長の一声で事業継続力強化計画
(ジギョケイ)に着手。

奇数：すぐやる 偶数：あとで
>> 1コマ進む >> 1コマ戻る

9

24 電子申請システム
で申請！(携帯型
は紙による申請に
なります)。

23

顧客情報は
どこに保存
しているの？

奇数：安全なクラウドサーバー
>> そのまま
偶数：真知子さんのPCのみ
>> 6コマ戻る

22

災害発生。損害保険
に入っている？
奇数：入っている
>> そのまま
偶数：入っていない
>> 5コマ戻る

資金対策も目標13(気候
変動に具体的な対策を)の
達成にもなるよ。



バランスも大事。
書いたら必ず
見直してね！

21



16

中小企業庁の
ホームページに
分かりやすい
「手引き」を見つける。

>> 1コマ進む



25

認定されると補助金
の加点にもなるって。
がんばろー



26

防災設備の購入に
税制優遇が
受けられる。
よかったー

27

GOAL!
認定された！

リスクに負けない企業の仲間入り！

待てよ。わが社だけの
計画でいいのかなあ。
関係会社に
連携計画策定を
呼びかけてみよう。

To Be Continued...

さあ、
定期訓練が
はじまるぞ！

計画は
見直さないとね



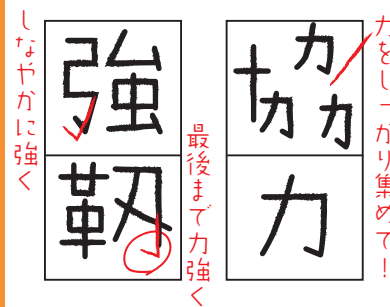
17



連携ジギョケイは、目標
17(パートナーシップで目標を
達成しよう)の達成にもなるよ。



20 めきうち漢字強化テスト



19 洪水が発生した時、
設備は大丈夫？

奇数：止水板を準備 >> そのまま
偶数：準備しない >> 2コマ戻る

設備を揃えておく
ことは、目標13(気候
変動に具体的な対策を)
の達成にもなるよ。



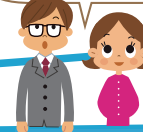
18

地震が起きた時、
みんなと連絡取れるの？
奇数：連絡網をつくる
>> そのまま
偶数：つくらない
>> 1コマ戻る



17

「手引き」にヒト、モノ、
カネ、情報が重要と書いて
あるぞ。



従業員宅や取引先も
チェックしよう



うわ、
やっべえ
水害に弱そう

13



ハザードマップで
地震や洪水の危険度を
チェック。

じっくり見たいので
>> 1回休み

わが社の災害危険度は
ハザードマップで見ると
わかる。自治体のホーム
ページにあるらしい。

「ハザードマップ」
で検索



10

事業継続力強化計画
(ジギョケイ) 策定開始。
若手社員の真司と真知子
に白羽の矢がたった。



11

中小機構ホーム
ページで便利そう
なサイト発見！
動画もあるぞ！



中小企業強韌化 支援 検索

